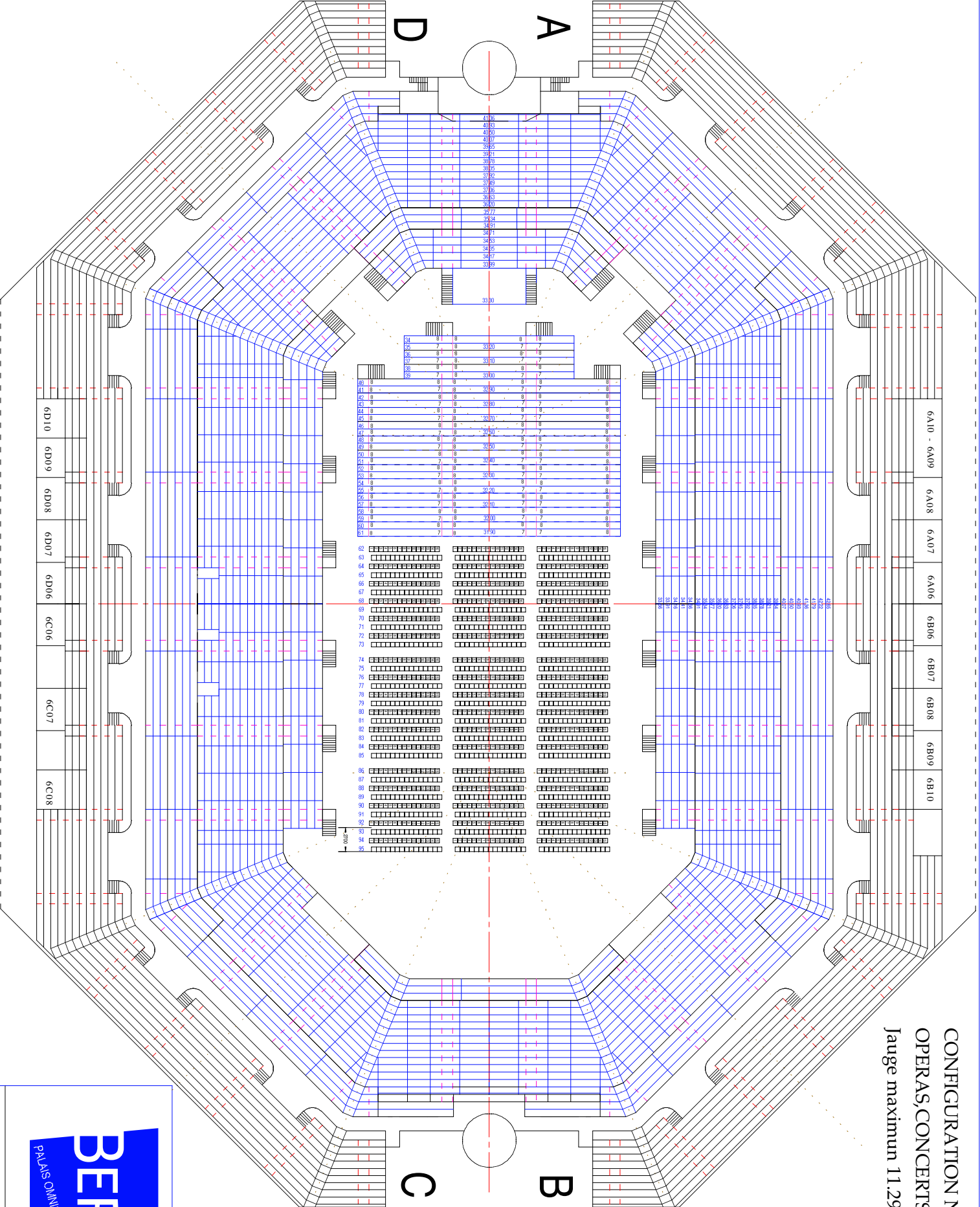


CONFIGURATION N°3-PODIUMS  
OPÉRAS, CONCERTS

Jauge maximum 11.290 spectateurs



CHAISES=34 rangs de 3x 15=1530

3 allées de 1200

possibilité de gagner 2.700 en supprimant les 3 allées



-PODIUM  
N°3/1B0 -Vue de dessus

Echelle	1/600	Dessiné	10/03/07	Approuvé	
Contour					